

#### Composición

67% Poliéster 33% Algodón  
116 gr/m2

#### Tejido

Popelín Etereá

#### Características de la prenda

Camisa Caballero  
Cuello camisero  
Manga larga  
Pinzas en espalda  
Botón en puño

#### Tallas disponibles

De la 1 a la 8

#### Colores disponibles

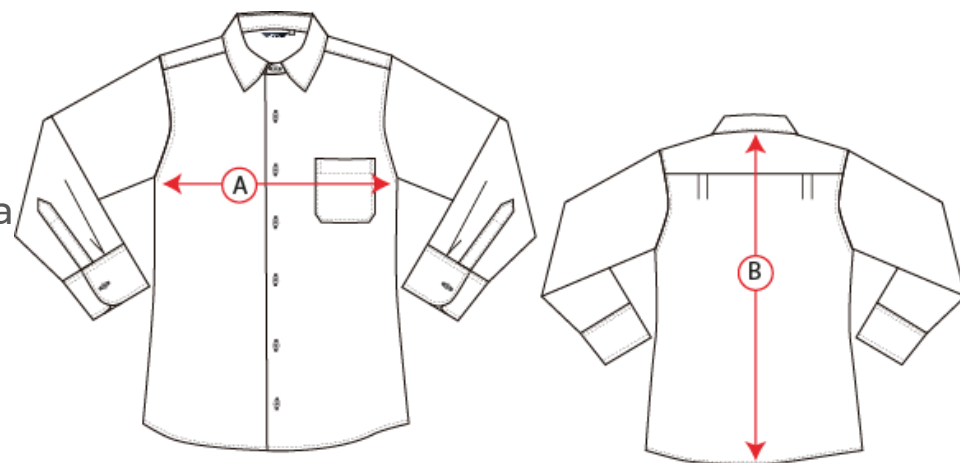


0065



0099

#### Instrucciones de lavado



#### Tabla de medidas

	1	2	3	4	5	6	7
<b>A</b>	52	54	56	58	60	62	64
<b>B</b>	74	75	76	77	78,5	79,5	80,5
	8	9	10				
<b>A</b>	66	68	70				
<b>B</b>	81,5	82,5	84				

Medidas en centímetros. Tolerancia: A +/- 10mm, B +/- 10mm.



STANDARD  
100



2021OK1936  
AITEK

**ADVERSIA, S.L.**

CIF: B13339403 TLF: 926 26 00 53

C/Alfareros 6-8, Pol. Ind. Sepes, 13250 Daimiel (Ciudad real)

### Especificaciones técnicas

MATERIA PRIMA COMPOSICIÓN	UNE 41.110	POPELÍN ETEREA
URDIMBRE		67% Poliéster 33% Algodón
TRAMA		67% Poliéster 33% Algodón
DENSIDAD	UNE 40.075	50 Hilos
URDIMBRE		30 Pasadas
TRAMA		
Nº HILADO	UNE 40.339	43/1C
URDIMBRE		43/1C
TRAMA		
PESO LIGAMENTO	UBE 40.339	116 gr/m <sup>2</sup>
		TAFETAN
Resistencia Dinamométrica	UNE 40.087-75	
URDIMBRE		92,1 Kg
TRAMA		45,6 Kg
Encogimiento Lavado	AATCC 135-1978	
URDIMBRE		+/-1,5%
TRAMA		+/-1,5%
SOLIDEZ A LAS TINTURAS		
AL LAVADO(30°C)	EN 20105 C03 1995	4-5
A LA LIMPIEZA EN SECO	EN ISO 105 E01 1996	4-5
AL PLANCHADO	EN ISO 105 X11 1997	4-5
A LA LUZ	ISO 105:B02:2011	4-5
PILLING	EN ISO 12945-2 2001	5 20.000 CICLOS

### Instrucciones lavado



Temperatura de lavado.



No usar lejía



Apto para secadora



Lavado en seco



Planchado máximo 150°

### Glosario de Iconos



- Tejido popelín de poliéster-algodón
- Alta solidez al lavado y a limpieza en seco
- Alta resistencia al pilling
- Se puede lavar a máquina

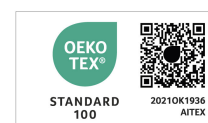
### Glosario de colores



65 Celeste



99 Negro



ADVERSIAM, S.L.

CIF: B13339403 TLF: 926 26 00 53

C/Alfareros 6-8, Pol. Ind. Sepes, 13250 Daimiel (Ciudad real)