



Composición

67% Poliéster 33% Algodón
116 gr/m2

Tejido

Popelín Etereá

Características de la prenda

Blusa señora
Cuello camisero
Manga larga
Pinzas en espalda y delantero
Botón en puño

Tallas disponibles

De la 34 a la 58

Colores disponibles



0061



0099

Instrucciones de lavado

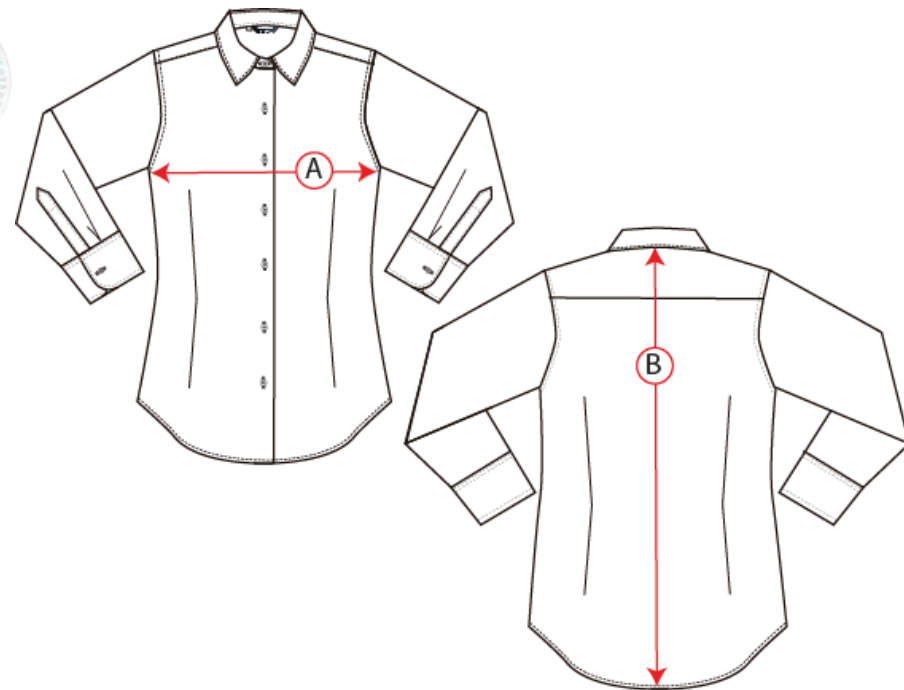


Tabla de medidas

3602EC	34	36	38	40	42	44	46
A	41,5	43,5	45,5	47,5	49,5	51,5	53,5
B	62	63	64	65	66,5	68,5	69,5
3602EC	48	50	52	54	56	58	
A	55,5	57,5	59,5	61,5	63,5	65,5	
B	70,5	72	73	74	75,5	76,5	

Medidas en centímetros. Tolerancia: A +/- 10mm, B +/- 10mm.



ADVERSIA, S.L.

CIF: B13514013 TLF: 926 26 01 71

C/Harineros 95, Pol. Ind. Sepes,

13250 Daimiel (Ciudad real)

Especificaciones técnicas

MATERIA PRIMA COMPOSICIÓN	UNE 41.110	POPELÍN ETEREA
URDIMBRE		67% Poliéster 33% Algodón
TRAMA		67% Poliéster 33% Algodón
DENSIDAD	UNE 40.075	50 Hilos
URDIMBRE		30 Pasadas
TRAMA		
Nº HILADO	UNE 40.339	43/1C
URDIMBRE		43/1C
TRAMA		
PESO LIGAMENTO	UBE 40.339	116 gr/m²
		TAFETAN
Resistencia Dinamométrica	UNE 40.087-75	
URDIMBRE		92,1 Kg
TRAMA		45,6 Kg
Encogimiento Lavado	AATCC 135-1978	
URDIMBRE		+/-1,5%
TRAMA		+/-1,5%
SOLIDEZ A LAS TINTURAS		
AL LAVADO(30°C)	EN 20105 C03 1995	4-5
A LA LIMPIEZA EN SECO	EN ISO 105 E01 1996	4-5
AL PLANCHADO	EN ISO 105 X11 1997	4-5
A LA LUZ	ISO 105:B02:2011	4-5
PILLING	EN ISO 12945-2 2001	5 20.000 CICLOS

Instrucciones lavado



Glosario de Iconos



- Tejido popelín de poliéster-algodón
- Alta solidez al lavado y a limpieza en seco
- Alta resistencia al pilling
- Se puede lavar a máquina

Glosario de colores



0061 Celeste



0099 Negro

ADVERSIA, S.L.

CIF: B13514013 TLF: 926 26 01 71
C/Harineros 95, Pol. Ind. Sepes
13250 Daimiel (Ciudad real)